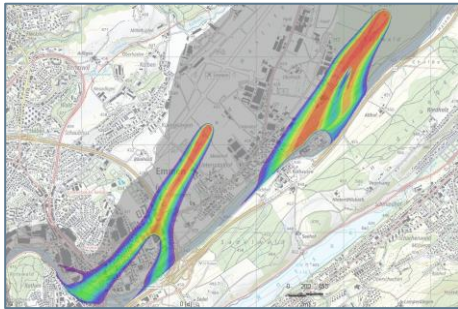


Wenn Prognosesicherheit entscheidet

Das PLUS an Expertise

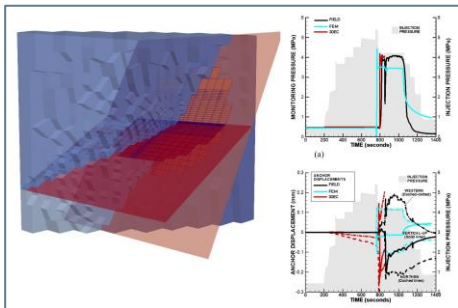
Das PLUS an Expertise

Die Erhebung verlässlicher geotechnischer und hydrogeologischer Kennwerte basiert auf einer integralen Betrachtung sämtlicher Projektparameter. Deshalb ziehen Bauherren und Planer unsere Unterstützung bereits in der Konzeption, Planung und Ausführung von Explorations-Kampagnen bei. Mittels fachtechnisch vernetzter Analyse und fundierter Praxiserfahrung erarbeiten die Experten von Polymetra belastbare Ergebnisse mit höchster Prognosesicherheit und entscheidendem wirtschaftlichen Nutzen.



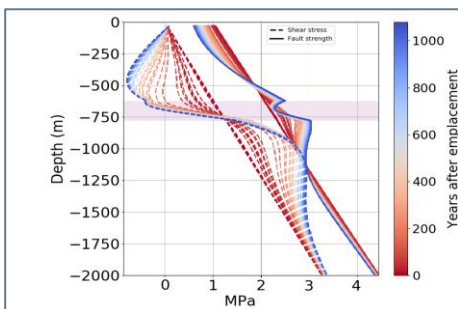
Beratungsleistungen

- Fachliche Beratung rund um Bohrloch-Messkampagnen
- Konzeption, Planung, Projektleitung, Baubegleitung, QS
- Hydrogeologische, geotechnische, seismische und ingenieur-geologische Beratung
- Geotechnische Dimensionierung
- Numerische 3D-Modellierung, Charakterisierung und Parametrisierung
- Risikoanalysen, Massnahmenplanung



Themenbereiche

- Untergrunderkundung, Untertagebau, Tunnel, Kavernen
- Baugrund, Fundierung, Böschungssicherung
- Naturgefahren, Massenbewegungen, Rutschungen
- Brunnenbau, Wasserversorgung, Entwässerung
- Talsperren und Dämme
- Gross-Geothermie-Bohrungen
- Entsorgung, Deponien, Altlasten
- Tiefenlager, Felslabore



Lösungen aus einer Hand

- Durchdachte, praxisorientierte Lösungen dank vernetztem, multidisziplinärem Expertenwissen und fundierter Projekterfahrung
- Fachspezialisten aus den Bereichen Hydrogeologie, Umwelt, Geotechnik, Bauingenieurwesen, Messtechnik
- Schnittstellen im Griff – von der Konzeption, Planung, Ausführung und Analytik bis hin zur 3-D Modellierung
- Effiziente Lösungen für entscheidende Kostensenkungen

Beratungsleistungen nach Mass. Konkret. Belastbar. Budgetschonend.



Wünschen Sie weitere Informationen?
Dr. Marc Pesendorfer gibt Ihnen gerne Auskunft.

Monitron AG Polymetra
CH-8500 Frauenfeld
Tel +41 44 825 0555 / +41 79 967 7670
info@polymetra.ch / www.polymetra.ch

POLYMETRA
EXPERTS FOR WELL TESTING